

## 「家づくりの実例募集」 記入マニュアル（新築部門）

### ■応募条件(下記の全てを満たす実例を対象とします)

- ・ 平屋は木材利用 10m<sup>3</sup>/戸以上、平屋以外は木材利用 20m<sup>3</sup>/戸以上の戸建住宅であること
- ・ 構造材の国産材使用割合が 60%以上であること
- ・ 見えるところは主に国産材を使用していること
- ・ 応募時より前 5 年以降に工事完了していること(平成18年以降)
- ・ 応募フォームにある必須項目全ての内容が揃っていること

※展示用に建設されたモデルハウスなどは、1社につき1件のみ登録可能です。  
(複数の支社が登録されている事業者様であっても、複数件の登録はできません)

【必須】: 必須項目

【非表示】: 実例紹介ページに表示されない項目

## 0. ログイン画面

### ① 事業者名 【必須】

事業者登録の際に登録した名称をご記入下さい。

※ スペースや全角半角等も含め、正しく入力してください。

事業者登録情報ページの貴社情報「氏名／事業者／団体名」欄からコピーすると確実です。

### ② 申込番号 【必須】【非表示】

事業者登録の際、最後に表示された 11 桁の番号をご記入下さい。

(2009 年に事業者登録された場合は、2009 から始まる番号となっています)

※ ご不明な場合は事務局までお問い合わせ下さい。

### ③ 実例番号 【必須】

既に登録されている実例の情報を修正する場合、実例を登録された時にメールに表示された、「S」から始まる 12 桁の番号をご記入下さい。

※ 実例の詳細ページにも表示されています。

## 1. 事業者様情報

① 申込番号 【非表示】 ※事業者登録の内容が表示されています(変更できません)

② 事業者名 ※事業者登録の内容が表示されています(変更できません)

③ 業種 【必須】 ※事業者登録の内容が既に入力されています(変更可能)

④ 住所 【必須】 ※事業者登録の内容が既に入力されています(変更可能)

この実例についての問い合わせに対応する窓口の住所を記入してください。

- ⑤ HP アドレス ※事業者登録の内容が既に入力されています(変更可能)  
ホームページ(HP)がある場合は、そのアドレスを記入してください。

## 2. 実例のご担当者様情報(問い合わせ先)

- ※ この実例についての問い合わせに対応するご担当者および窓口をご記入下さい。  
※ この実例の掲載情報等について、「日本の木のいえ情報ナビ」事務局から連絡する際も、こちらの問い合わせ先にご連絡致します。

### ① 担当者名【必須】

この実例についての問い合わせに対応するご担当者名をご記入下さい。(全角 30 字以内)

- ※ 全角 30 文字以内であれば、役職等を付記することも可能です。

### ② 電話番号【必須】

この実例についての問い合わせに対応する窓口の電話番号を記入してください。

### ③ E-Mail【必須】【非表示】

この実例についての問い合わせに対応する窓口の E-Mail を記入してください。

- ※ 消費者からのお問い合わせがあった場合、この E-Mail アドレスに送信されます。  
※ 確認のため、2つの欄に同じアドレスをご入力ください。

## 3. 実例内容(基本情報)

### ① 実例番号 ※「S」から始まる 12 桁の番号が表示されています。(変更できません)

- ※ 登録した実例の情報を訂正する場合、ログイン時に入力する必要があります。

### ② 実例名称【必須】

ページに掲載する際の名称になります。

- ※ 記入例) ○○邸 H 邸(イニシャル)

### ③ 実例概要【必須】

周辺環境やデザインコンセプト、計画内容、お客様のご要望など、ご自由にお書き下さい。  
(全角 400 字以内)

### ④ 実例の特徴やセールスポイント

空間の特徴やこだわった部分、アピールしたいポイントなど、ご自由にお書き下さい。  
(全角 400 字以内)

### ⑤ 建土工法【必須】

5 つの選択肢より、該当する建土工法を選択してください。

- ※ 「その他」を選択した場合は、具体的にご記入下さい。(全角 30 字以内)

⑥ 建物階数 【必須】

該当する地上階数をプルダウンメニューからお選び下さい。

※ 地下室がある場合は、「5. ①キーワードとなる住宅形態」に別途記入できます。

⑦ 実例所在地 【都道府県は必須】

プルダウンメニューより都道府県を選択し、右の記入スペースに区市町村をご記入下さい。

※ 区市町村名より細かい情報は入力しないでください。

⑧ 建築地域 【必須】

4つの選択肢より、該当する区域をひとつ選択してください。

⑨ 竣工年 【必須】

プルダウンメニューより該当する年をご記入下さい。

※ 応募条件は「平成18年以降に工事完了していること」です。

⑩ 延べ床面積 【必須】

実例の延べ床面積を「㎡」単位でご記入下さい。(半角数字)

※ 小数点以下第二位まで表示できます(第三位は四捨五入されます)。

⑪ 工事費

左欄に工事費を、右欄にそのうちの木材費用を「万円」単位でご記入下さい。(半角数字)

※ 必須項目ではありませんが、左欄未記入の場合、工事金額を条件とした検索の対象外となります。

※ 小数点以下第二位まで表示できます(第三位は四捨五入されます)。

⑫ その他、工事費に含むもの

上記の工事費に、設計料、外構工事費、諸手続費用、設備費用等が含まれる場合はお書き下さい。  
(全角 400 字以内)

⑬ 坪単価

坪単価を「万円」単位でご記入下さい。(半角数字)

※ 小数点以下第二位まで表示できます(第三位は四捨五入されます)。

⑭ 使用木材量

実例の建設に使用した木材量を「m<sup>3</sup>」単位でご記入下さい。(半角数字)

※ 小数点以下第二位まで表示できます(第三位は四捨五入されます)。

⑮ 国産材使用割合 【必須】

上記「使用木材量」のうち、国産材使用料の割合を「%」でご記入下さい。(半角数字)

⑯ 使用国産材の樹種と主要産地 【必須】

実例の建設に使用した使用国産材の樹種と主要産地についてご記入下さい。  
(全角 400 字以内)

⑰ 主要構造材の断面積

左欄には主要な「土台・通し柱」の、右欄には主要な「梁」の断面積をご記入ください。

※ 例) ○cm × ○cm

⑱ 乾燥方法

実例の建設に使用した木材の乾燥方法について、「天然乾燥」「自然乾燥」を選択し、下の記入欄には構造材の含水率「%」をご記入下さい。(含水率は半角数字)

#### 4. 実例内容(実例写真情報)

実例写真は5点まで掲載できます。写真は上から順に入力してください

① 写真(添付ファイル)【「写真1」は必須】

参照ボタンをクリックし、jpgの画像ファイルを選択してください。

※ 「写真1」は、実例紹介の詳細ページで一番上に大きく表示する代表写真です。

※ 検索メニューに使用する写真にも「写真1」を用います。

※ 「写真1」の解像度は短辺600pixel以上、その他の写真は長辺600pixel以上、いずれも2MB以下としてください(2MBを越えると入力できません)。

※ 画像のカラーモードはRGBカラーとしてください(CMYKカラーでは、一部のブラウザで表示されないことがあります)。

② 写真の空間名【「写真」を登録する場合は必須】

7つの選択肢から、該当する空間名を一つ選んでください。

※ 「その他」を選択した場合は、具体的な内容をご記入下さい。

③ 写真の説明【「写真」を登録する場合は必須】

※ 注目して欲しい部分など、ご自由にお書き下さい。(全角400字以内)

#### 5. 実例内容(間取り図)

※間取り図は、実例を参考にする方にとって重要な情報であるため、なるべくご登録下さい。

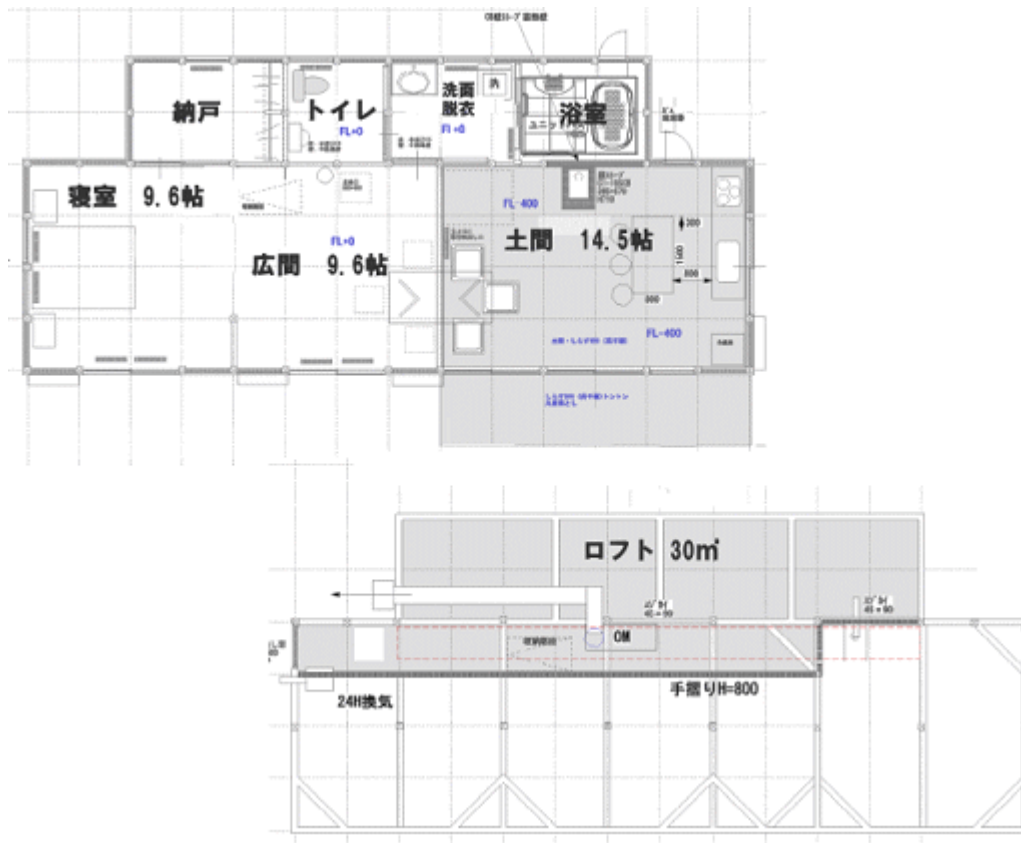
ただし、御施主様の承認を得られない場合などは、間取り図を登録する必要はありません。

① 間取り図(添付ファイル)

参照ボタンをクリックし、jpgまたはpdfの画像ファイル(写真も可)を選択してください。  
(間取り図の解像度は長辺600pixel以上、2MB以下)

※ jpgファイルの場合、画像のカラーモードはRGBカラーとしてください(CMYKカラーでは、一部のブラウザで表示されないことがあります)。

※ 掲載する間取り図の参考例です。



② 間取り図の説明

注目して欲しい部分など、ご自由にお書き下さい。(全角 400 字以内)

③ 間取り【必須】

5つの選択肢「2LDK 以下」「3LDK」「4LDK」「5LDK」「6LDK 以上」から、該当する間取りを選択してください。

※ 選択肢に無い間取りの場合は、数字を寝室(個室)の数と考えて近いものを選んでください。  
例)3SLDK の場合は「3LDK」

※ 2010年7月からの新登録項目です。2009年に登録された事例には、追加入力が必要です。

6. キーワード

※ 2010年7月からの新登録項目です。2009年に登録された事例には、追加入力が必要です。

① キーワードとなる住宅形態等

下記の項目で、登録する事例に当てはまるものすべてにチェックを入れて下さい。

「二世帯住宅」「バリアフリー住宅」「省エネ住宅」「高耐震住宅」「狭小土地活用(敷地 15 坪以下)」「平屋」「吹き抜けあり」

## ② キーワードとなる制度等

下記の項目で、登録する実例で活用した制度等、該当する項目すべてにチェックを入れて下さい。

※ 制度を利用した証明となる書類の写し等を、事務局で確認させていただく場合があります。

「住宅性能表示制度の評価書交付(設計住宅性能評価)」

「住宅性能表示制度の評価書交付(建設住宅性能評価)」

「長期優良住宅(普及モデル)」

「長期優良住宅(先導モデル)」

「住宅エコポイント取得住宅(新築エコ住宅)」

「住宅履歴の発行」

「森林認証材を使用した住宅(10%以上)」

「地域材認証を得た材を使用した住宅」

「地方公共団体の助成制度等を活用した住宅」

## 7. 関係者の声

※ 2010年7月からの新登録項目です。2009年に登録された実例には、追加入力が可能です。

### ① 事業者の声(担当者)

登録する実例の建設に携わった担当者のお名前をお書きください。(全角 30 字以内)

※ 全角 30 文字以内であれば、役職等を付記することも可能です。

※ ②のコメントが未入力の場合は表示されません。

### ② 事業者の声(コメント)

担当者の、登録する実例についてのコメントをお書きください。(全角 400 字以内)

### ③ 事業者の声(写真)

担当者の顔写真(または似顔絵)を掲載することができます。参照ボタンをクリックし、jpg の画像ファイルを選択してください。

※ ②のコメントが未入力の場合は表示されません。

※ 1 点の画像の解像度は長辺 600pixel 以上、2MB 以下としてください(2MB を越えると入力できません)。

※ 画像のカラーモードは RGB カラーとしてください(CMYK カラーでは、一部のブラウザで表示されないことがあります)。

### ④ 建て主の声(お名前)

お施主様のお名前(ニックネームやイニシャル等も可)をお書きください。

※ ⑤のコメントが未入力の場合は表示されません。

### ⑤ 建て主の声(コメント)

お施主様の、登録する実例についてのコメントをお書きください。(全角 400 字以内)

⑥ 建て主の声(写真)

お施主様の顔写真(または似顔絵)を掲載することができます。参照ボタンをクリックし、jpg の画像ファイルを選択してください。

※ ⑤のコメントが未入力の場合は表示されません。

※ 1点の画像の解像度は長辺 600pixel 以上、2MB 以下としてください(2MB を越えると入力できません)。

※ 画像のカラーモードは RGB カラーとしてください(CMYK カラーでは、一部のブラウザで表示されないことがあります)。